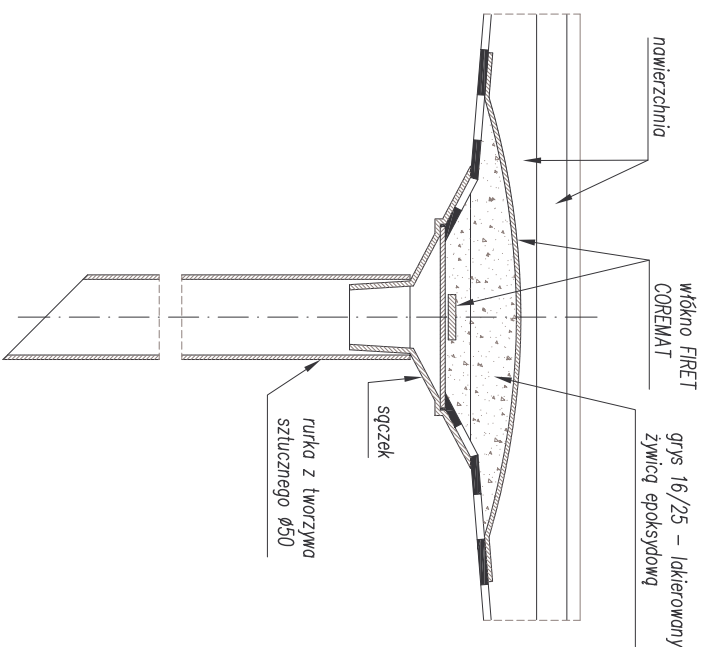
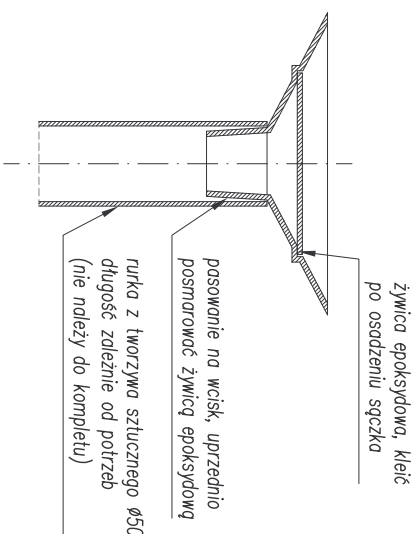


# SĄCZEK ODWADNIAJĄCY IZOLACJĘ PŁYTY POMOSTU

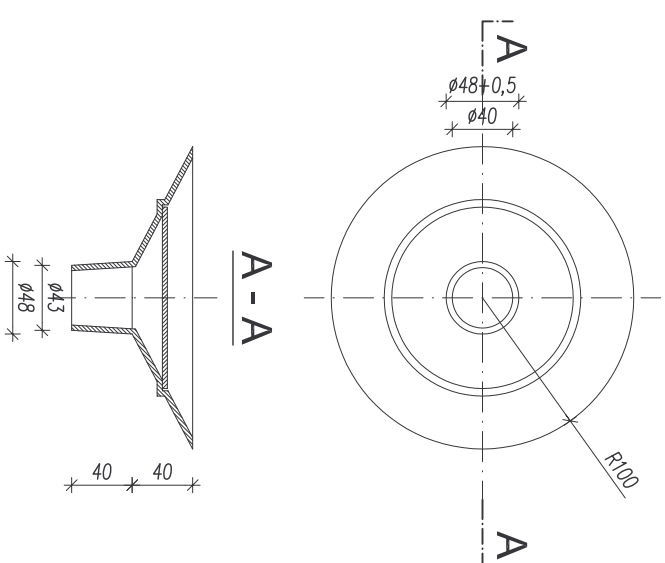
## SZCZEGÓŁ OSADZENIA SĄCZKA



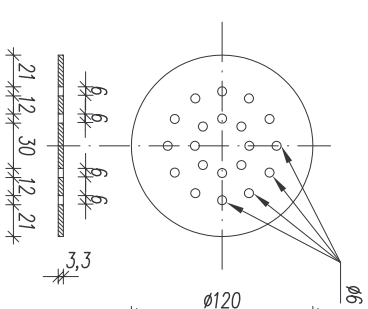
## PRZEKRÓJ ZŁOŻENIOWY



## KOŁNIERZ




## SITKO



UWAGA:

1. Materiał sęączka: Iarnid 35 - Polyanid z 33% zawartością włókna szklanego. Odporność na temperaturę od -35 do ~240°C.

<div><div><div><div><div><div></div><div><div><b>Biurowo Projektowo-Konsultingowe "MOSTY"</b></div><div>Sławomir Leszczyński</div><div>05-300 Mińsk Mazowiecki, ul. Warszawska 290/95 m. 4 tel. 0-600-910-349, NIP 822-178-90-59, Regon 140933445</div></div></div></div><div><div>Jednostka projektująca:</div><div>Investor:</div><div>Temat:</div><div>Nazwa złącznika:</div><div>Stadium dokumentacji:</div><div>Wyszczególnienie</div><div>Projektował:</div><div>Sprawdził:</div></div></div></div></div>				<div><div>PP+PW</div><div>Imię i Nazwisko</div><div>Podpis</div><div>Nr upr.</div><div>Data XII. 2011 r.</div></div> <div><div>SAŃCZEK</div><div>Branża: MOSTOWA</div></div> <div><div>mgr inż. SŁAWOMIR LESZCZYŃSKI</div><div>mgr inż. ANDRZEJ MIKLIN</div><div>BOŚ3a-1/5-5/94</div><div>Rys. nr 11</div></div>		
--	--	--	--	--	--	--